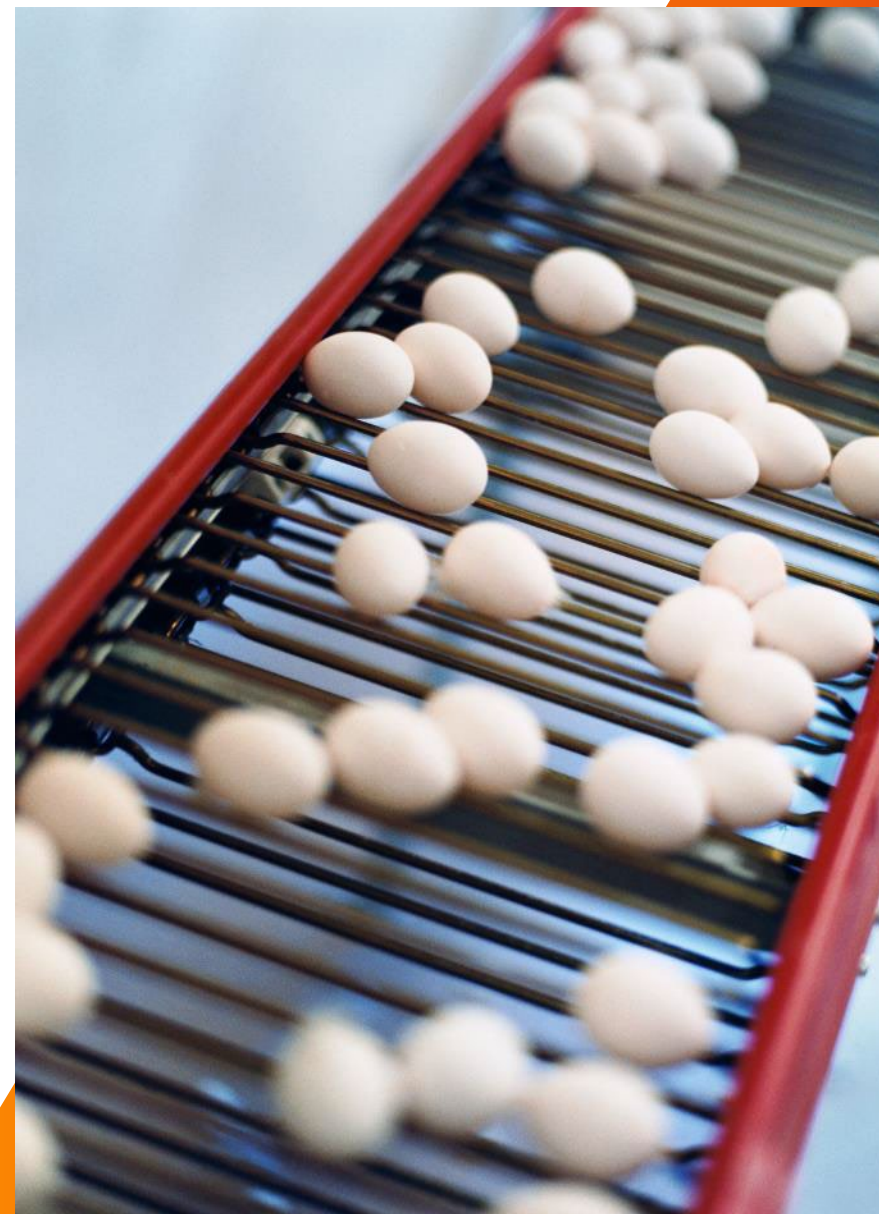


Livsmedelsverket

Livsmedelsberedskap, NIS2 och cybersäkerhetslagen, 2025-03-14

Livsmedelsverkets uppdrag

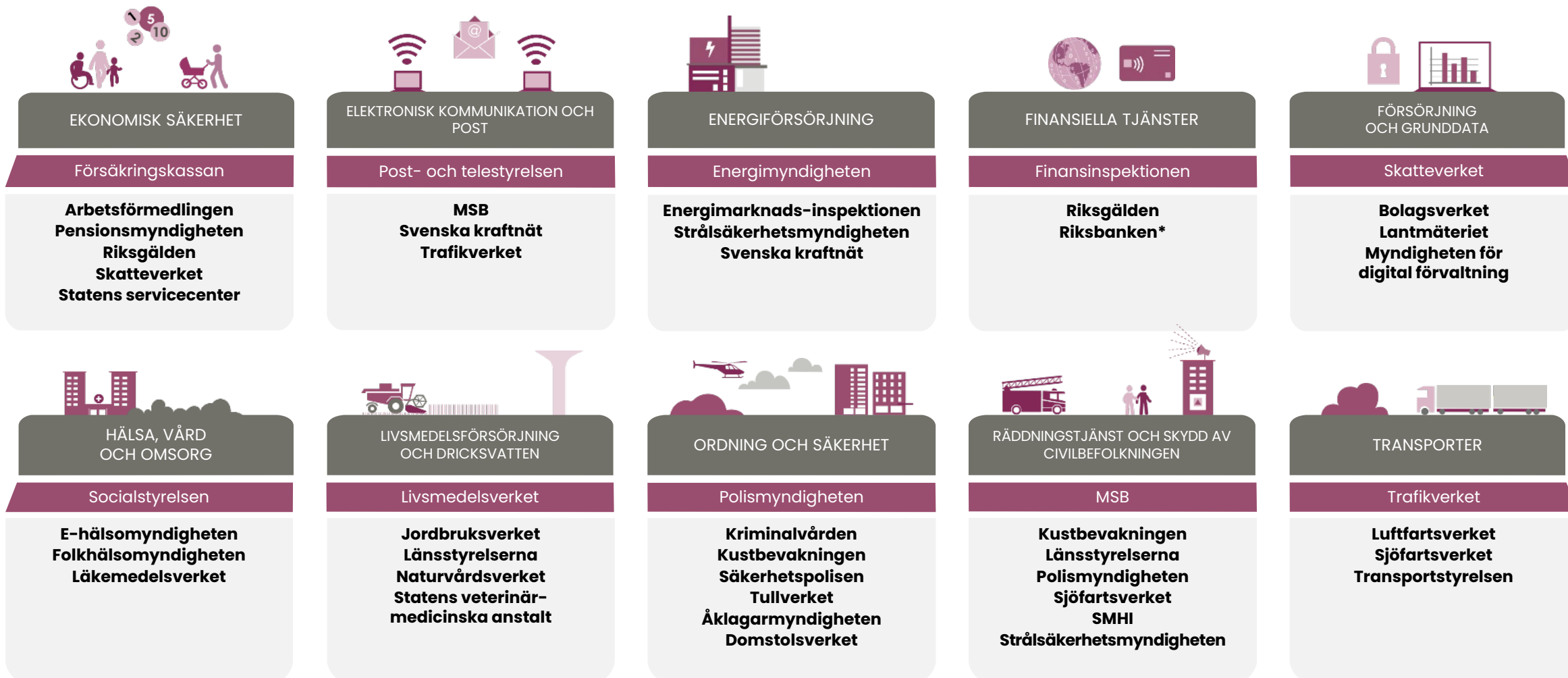
Vi arbetar för att maten som produceras, säljs och serveras i Sverige ska vara säker och ärlig, för ett samhälle där det är lätt för människor att äta på ett hälsosamt och hållbart sätt, och för en trygg livsmedels- och dricksvattenförsörjning i vardag och kris.



Vi bygger Sveriges beredskap tillsammans

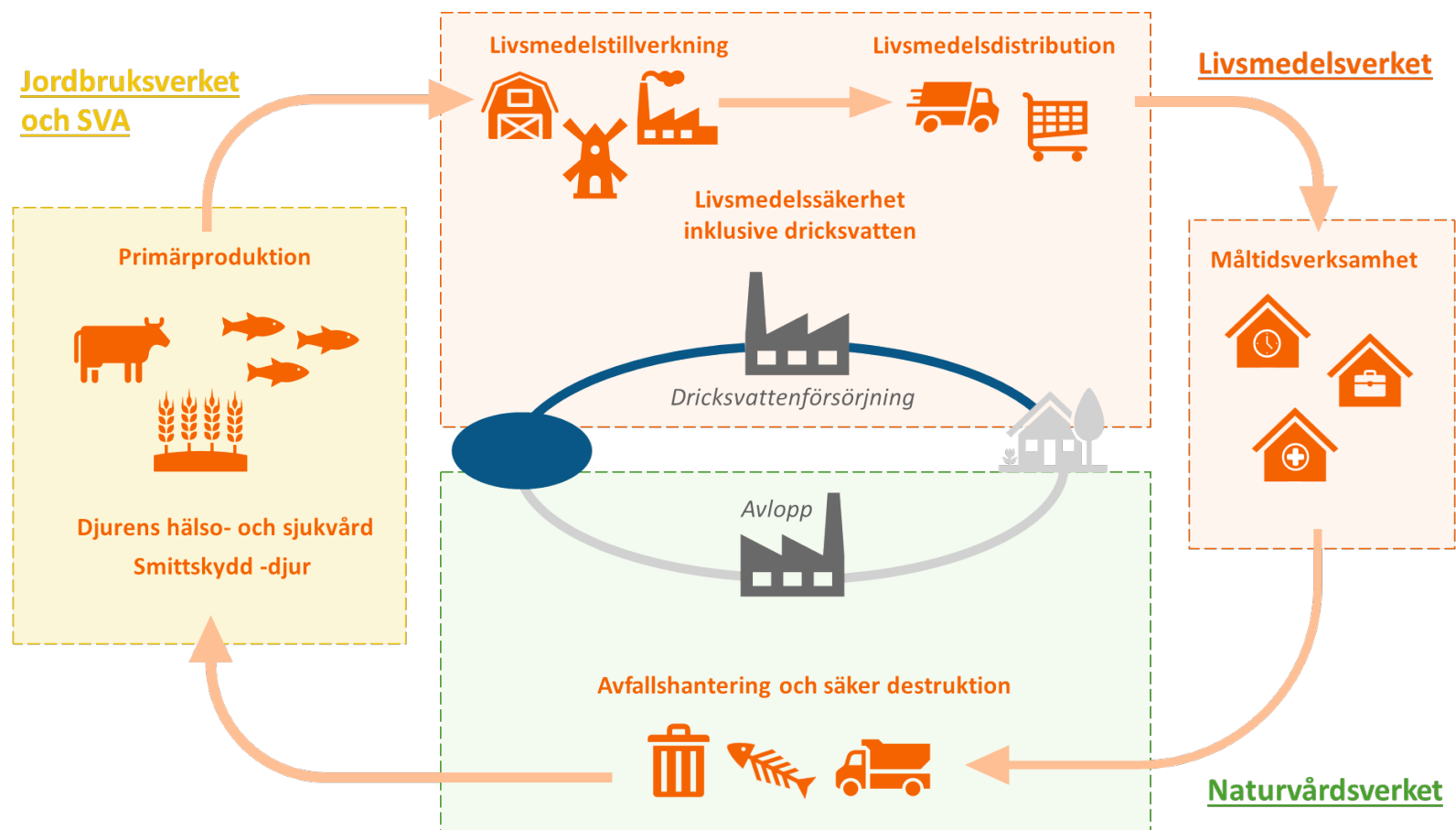


10 Beredskapssektorer



* Riksbanken ingår inte formellt i sektorn men deltar i arbetet då de är en myndighet under Riksdagen.

Beredskapssektorn Livsmedelsförsörjning och dricksvatten



Exempel på pågående arbete inom livsmedel- och dricksvattensförsörjning

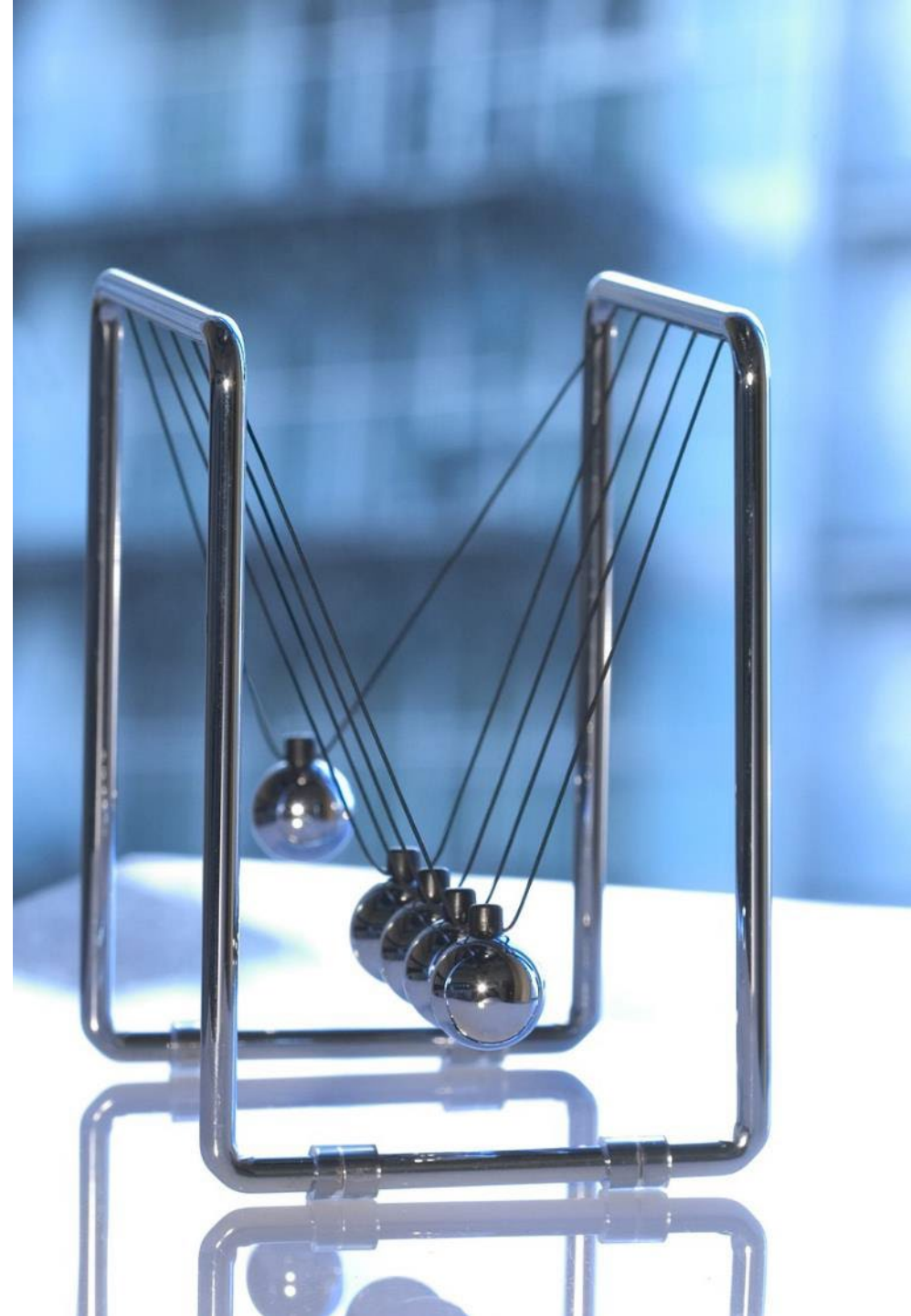
- Privat-offentlig samverkan genom SKAL (mat) och VAPOS (vatten och avlopp)
- VAKA - nationell vattenkatastrofgrupp
- Stöd till kommuners och regioners livsmedelsberedskap inom deras måltidsverksamheter
- Flödesstörningar i livsmedelskedjan på regional nivå – workshop på turné genom landet
- Samordna investeringsprogram inom beredskapssektorn livsmedelsförsörjning och dricksvatten



Investeringsprogram

Syfte: Stärka viktiga samhällsfunktioner som ingår i beredningssektorn – från robust primärproduktion och livsmedelsdistribution, till avfallshantering och avloppsrening

Målgrupp: Offentliga och privata verksamheter och företag som är viktiga för Sveriges livsmedels- och dricksvattenförsörjning.



Upplägg investeringsprogram Livsmedelsverket

- Pilot 2024 robusta offentliga måltider och dricksvattenförsörjning
- Uppbyggnad av en ny enhet
- Satsning robusta butiker 2025
- Från 2026 prel. öppet för offentliga verksamheter och företag

Insatser som kommunerna och regionerna sökt medel för

Dricksvattenförsörjning

Insats

Vattenpåsar

1 m3-tankar

10 m3-tankar

Vattendunkar

T-kranar till tankar

Vattenreningstabletter

Fasadskåp för trycksättning

Mobilt reningsverk

Offentliga måltider

Insats

Fältkök

Stekhäll med gasol

Gasolgrill

Frystork (apparat)

Transportbox för mat och dryck

Mindre elverk

Fasadskåp för trycksättning

Frystorkade livsmedel

Mjukkonserver

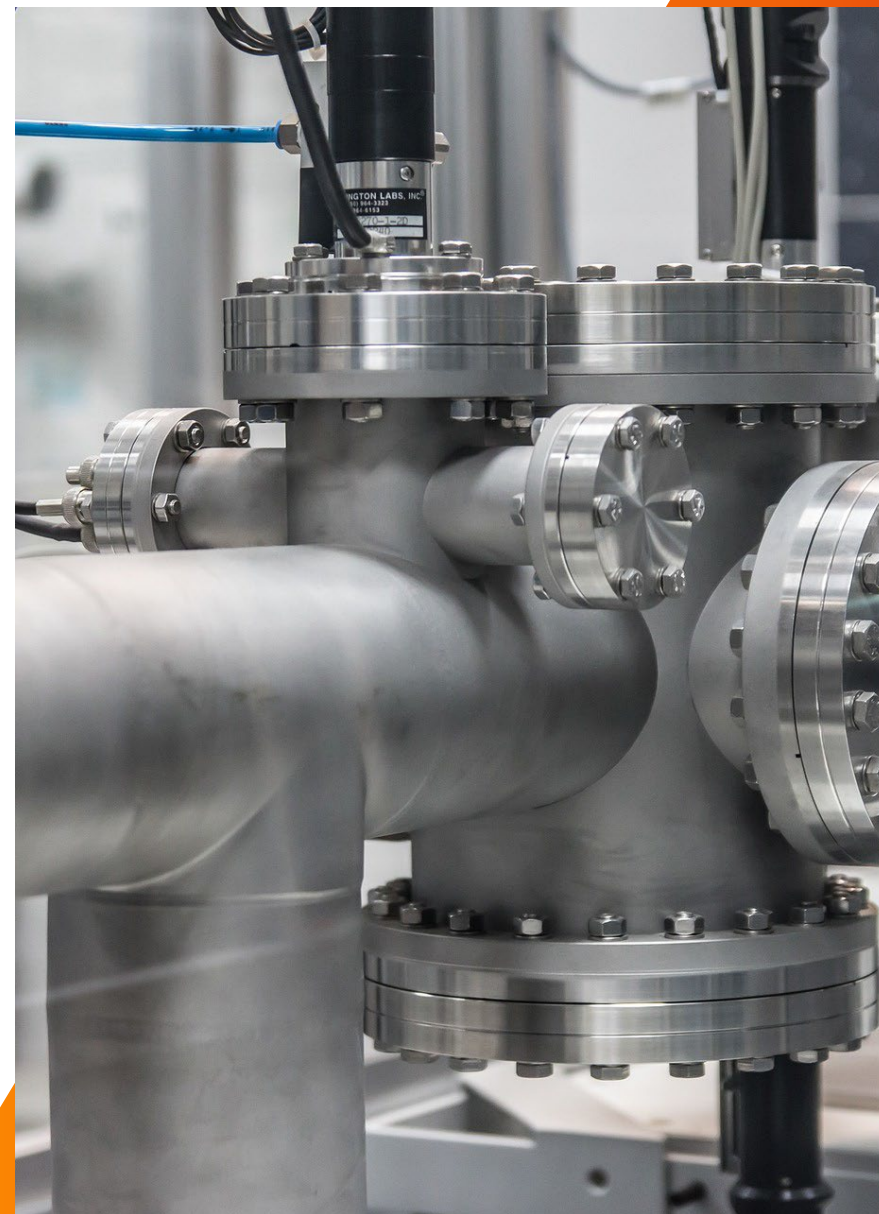
Komplett måltid för storkök

Heldagsportion 1700 kcal/ 2400kcal

NIS2 och cybersäkerhetslagen

Nuvarande NIS-reglering och Livsmedelsverkets tillsyn

NIS2-direktivet



NIS-regleringen

NIS-direktivet

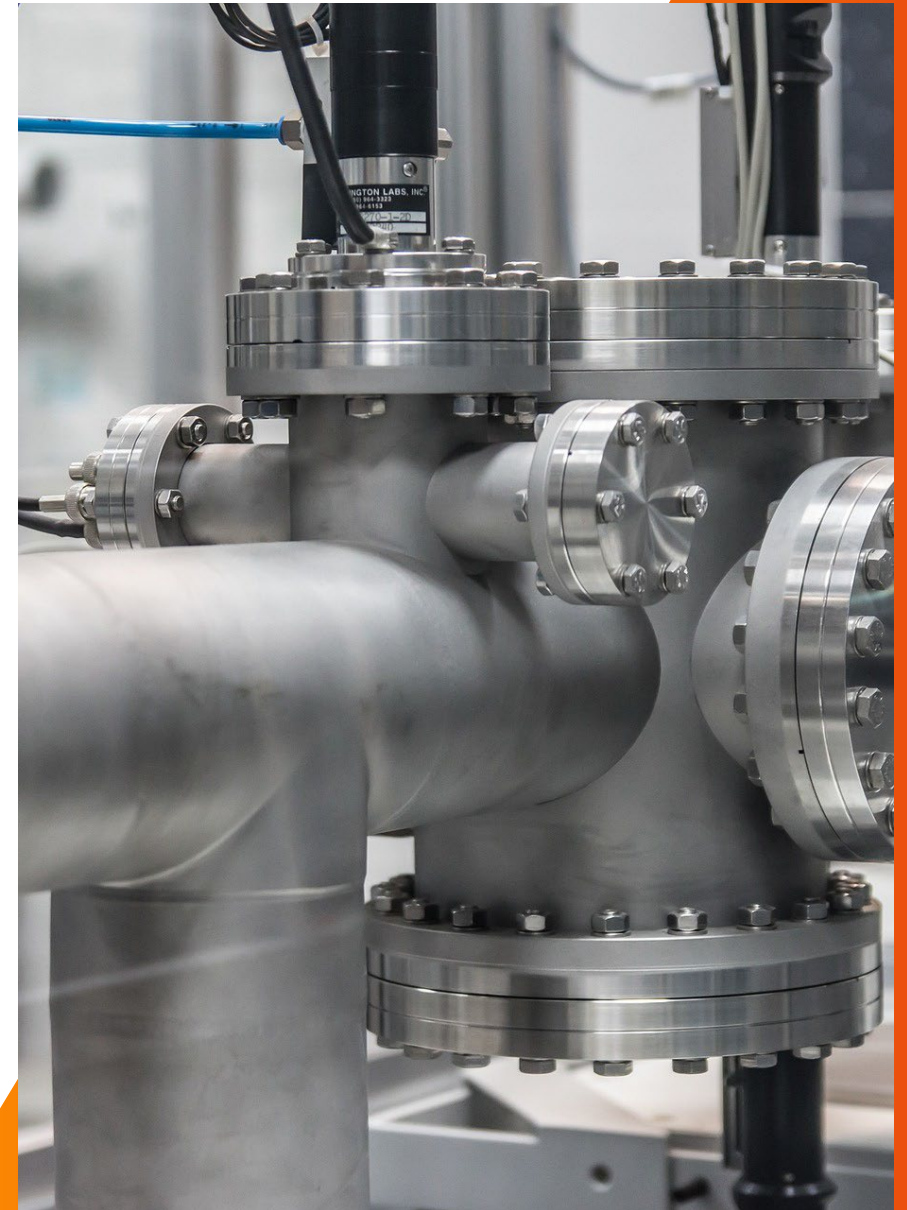
- Direktiv (EU) 2016/1148 om åtgärder för en hög gemensam nivå på säkerhet i nätverks- och informationssystem i hela unionen

Lag och förordning

- Lag (2018:1174) om informationssäkerhet för samhällsviktiga och digitala tjänster (NIS-lagen)
- Förordning (2018:1175) om informationssäkerhet för samhällsviktiga och digitala tjänster

Föreskrifter

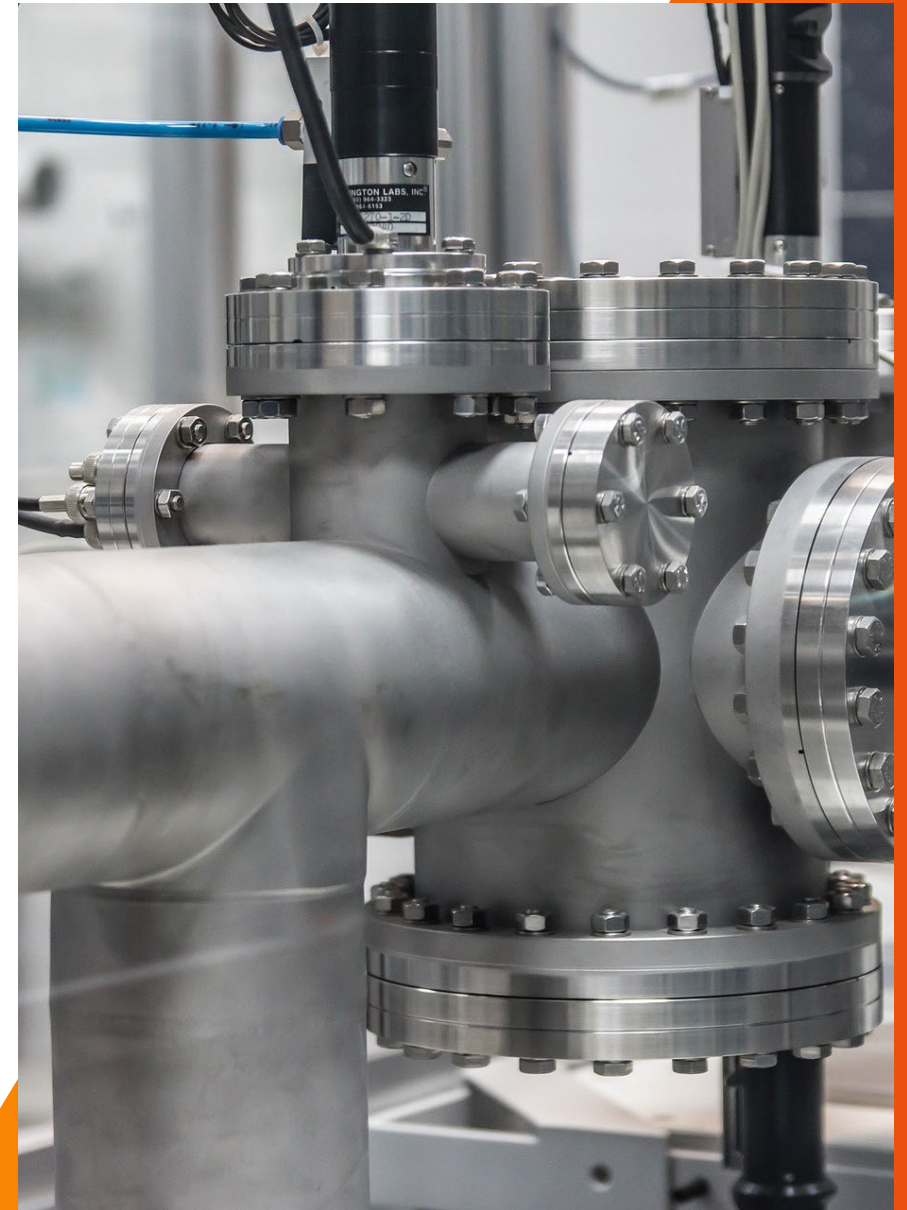
- MSBFS 2024:4 Identifiering och anmälan
- MSBFS 2018:9 Incidentrapportering
- LIVSFS 2022:2 Åtgärder inom sektorn leverans och distribution av dricksvatten



Vilka omfattas

7 sektorer

- Energi
- Transport
- Bankverksamhet
- Finansmarknadsinfrastruktur
- Hälsa- och sjukvård
- Leverans och distribution av dricksvatten
- Digital infrastruktur



Livsmedelsverkets tillsyn

2018 – Livsmedelsverket blir tillsynsmyndighet

2019 – självskattning och pilot för tillsyn

- Beslut om att alla anmälda leverantörer ska få en första tillsyn

4 års arbete - inklusive tillsyn i pandemi

- Tillsyn "Fas 1" genomförd – utvärdering och framtidens tillsyn

- En vägledande tillsyn har varit effektiv -



NIS2 och CER – bakgrund

- Behov av en jämnare nivå av säkerhet i unionen
- NIS2 – Cybersäkerhet
- CER – Fysisk säkerhet, personalsäkerhet, incidenthantering och kontinuitetsplanering
- Nya sektorer (jämfört med NIS1)
 - Avfall och avlopp
 - Produktion, bearbetning och distribution av Livsmedel
 - ”Offentliga förvaltningsentiteter” – Kommuner, regioner och statliga myndigheter (med några undantag)



NIS2 – Cybersäkerhetslagen

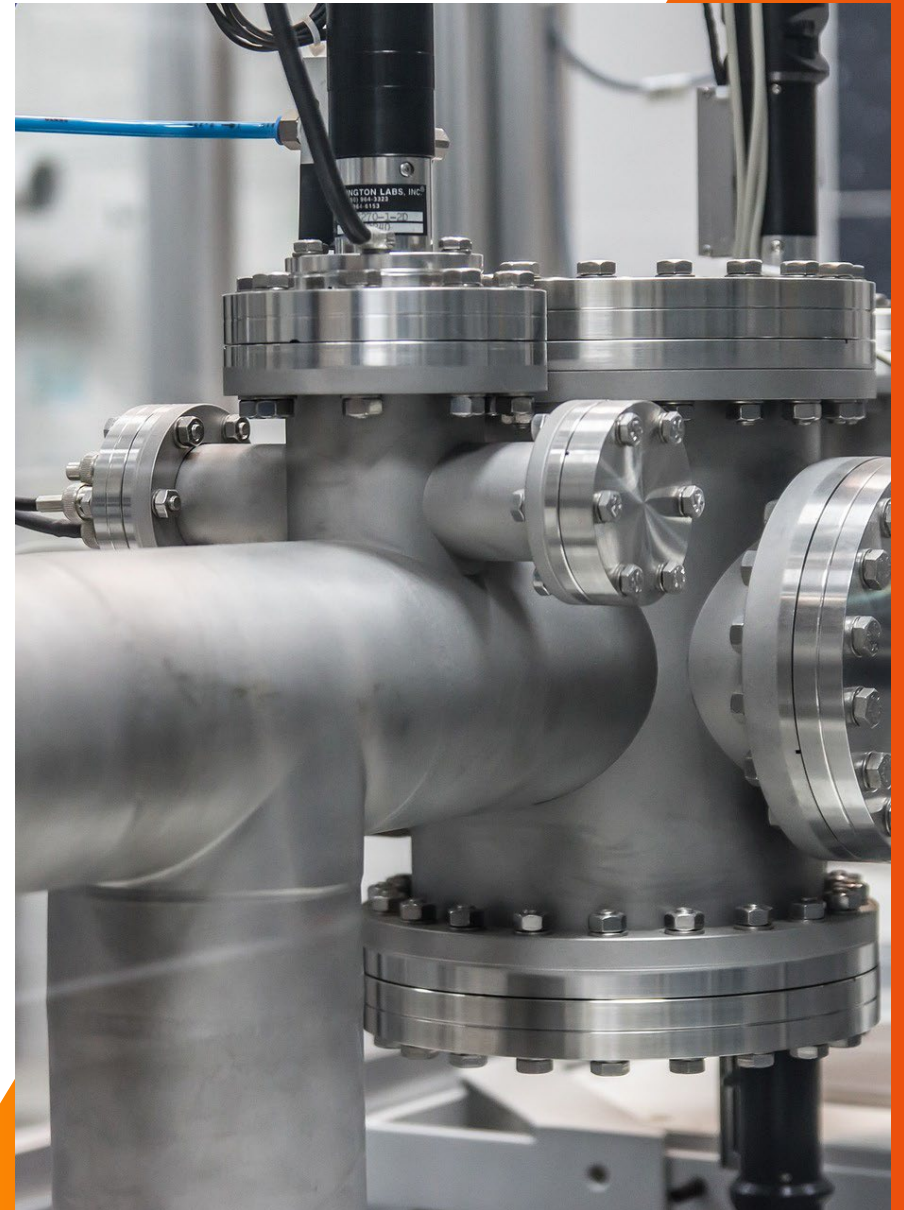
- Cybersäkerhet – nätverk och informationssystem
- Verksamhetsutövare ska själva anmäla sig
 - Tröskelvärden på omsättning och personalstyrka
 - Undantag för vissa verksamheter
- ”Väsentliga” och ”viktiga” verksamhetsutövare
- Hela verksamheten omfattas
- Systematiskt och riskbaserat informationssäkerhetsarbete
- Riskhanteringsåtgärder inom utpekade områden
- Incidentrapportering



Livsmedelssektorn – NIS2

Produktion, bearbetning och distribution av livsmedel

Livsmedelsföretag enligt definitionen i artikel 3.2 i Europaparlamentets och rådets förordning (EG) nr 178/2002 (3) som bedriver grossisthandel och industriell produktion och bearbetning.



Tolkning av livsmedelssektorn

Preliminära ställningstaganden

- Utgångspunkt i bedömning av definitionen av ett livsmedelsföretag enligt livsmedelslagstiftningen
 - "Viss kontinuitet och viss grad av organisation" för hantering av livsmedel
- Generellt bör krävas ett stort beroende till informationssystem för leveransen av tjänsten.
- "Industriell" bör förstås som att tjänsten levereras i stor skala med en hög grad av automation
- Avgränsningen ska tolkas som att **primärproduktionen omfattas**

- Ytterligare vägledning från Livsmedelsverket kommer -



För den som omfattas

- Livsmedelsverket utarbetar en vägledning kring omfattning
- Anmälningssplikt – ytterligare uppgifter om anmälan kommer
- ”Viktig” sektor – reaktiv tillsyn



Vad gör vi om vi omfattas?

- Otydligheter kvarstår – lagen ska beredas vidare
 - Men den ställer egentligen inte några extraordinära krav!
 - Engagera ledningen
 - Använd riskanalys för att komma fram till åtgärder - se till att det blir en återkommande aktivitet
 - Inventera era tillgångar – vad ska skyddas?
 - Identifiera hoten
 - Dokumentera
- Målet är **kontroll** och **ständig förbättring** -

Frågor?

www.livsmedelsverket.se/nis

nistillsyn@slv.se





Livsmedelsverket