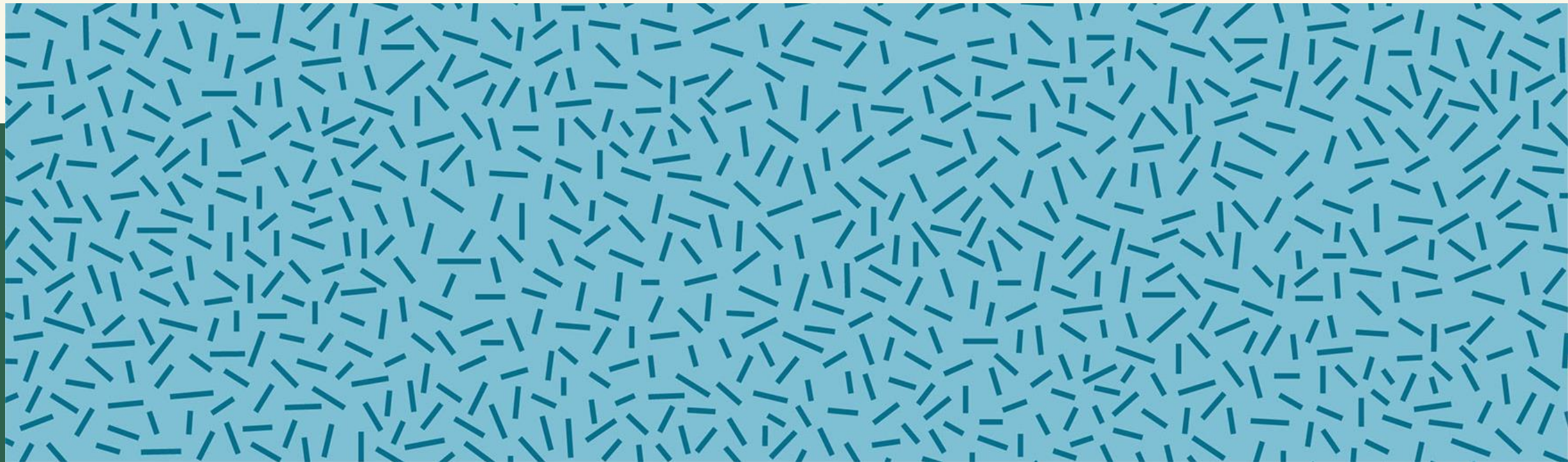
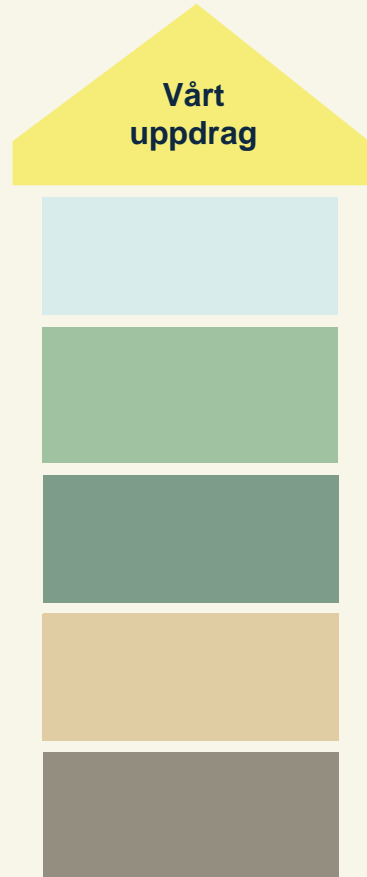


Kristina Nigell
Filippa Isaksson

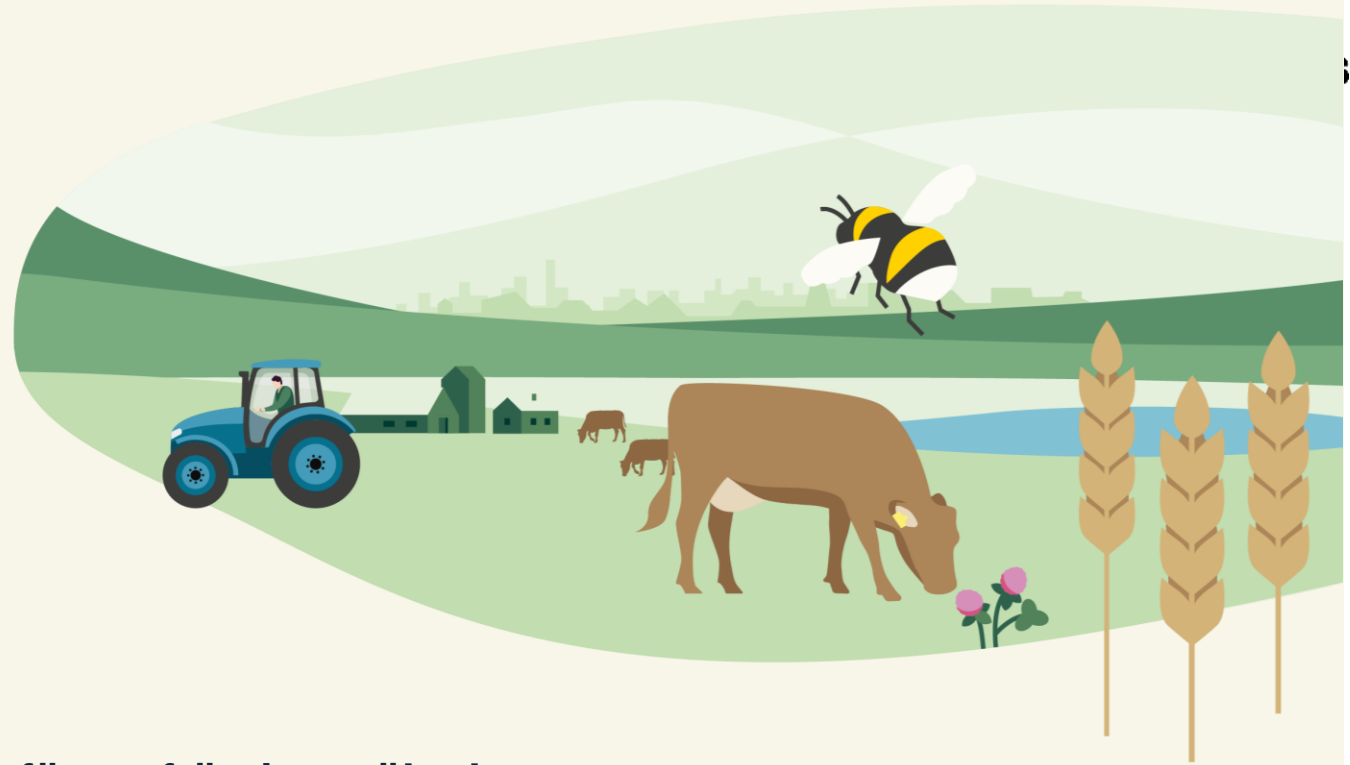
En robust livsmedelsproduktion





Vårt uppdrag

Jordbruksverket finns för att främja en ökad, robust och hållbar matproduktion och god djurvälstånd i hela landet. Vi bidrar till en levande landsbygd.



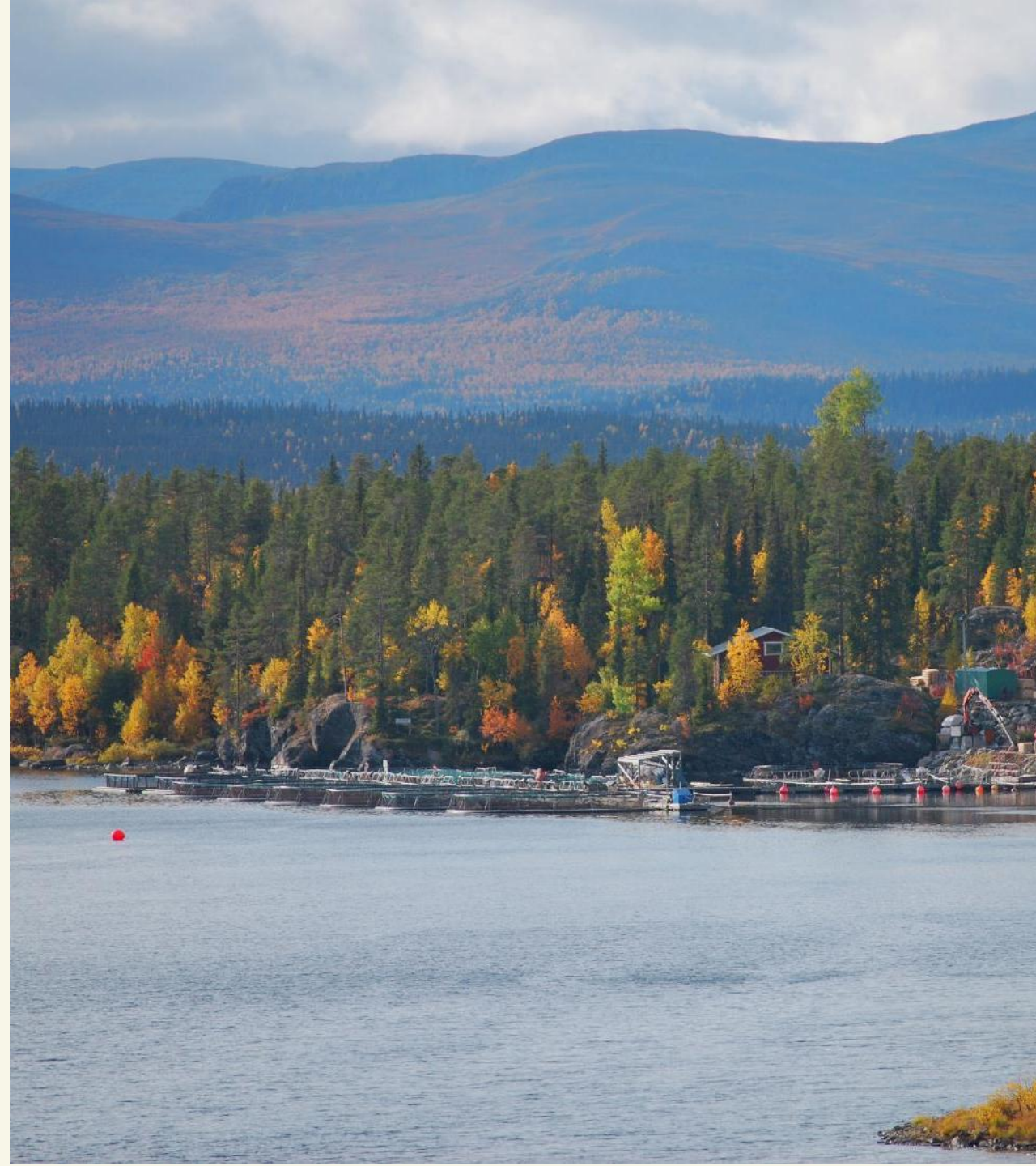
Regeringsuppdrag

Robust primärproduktion – rådgivning och investeringsstöd

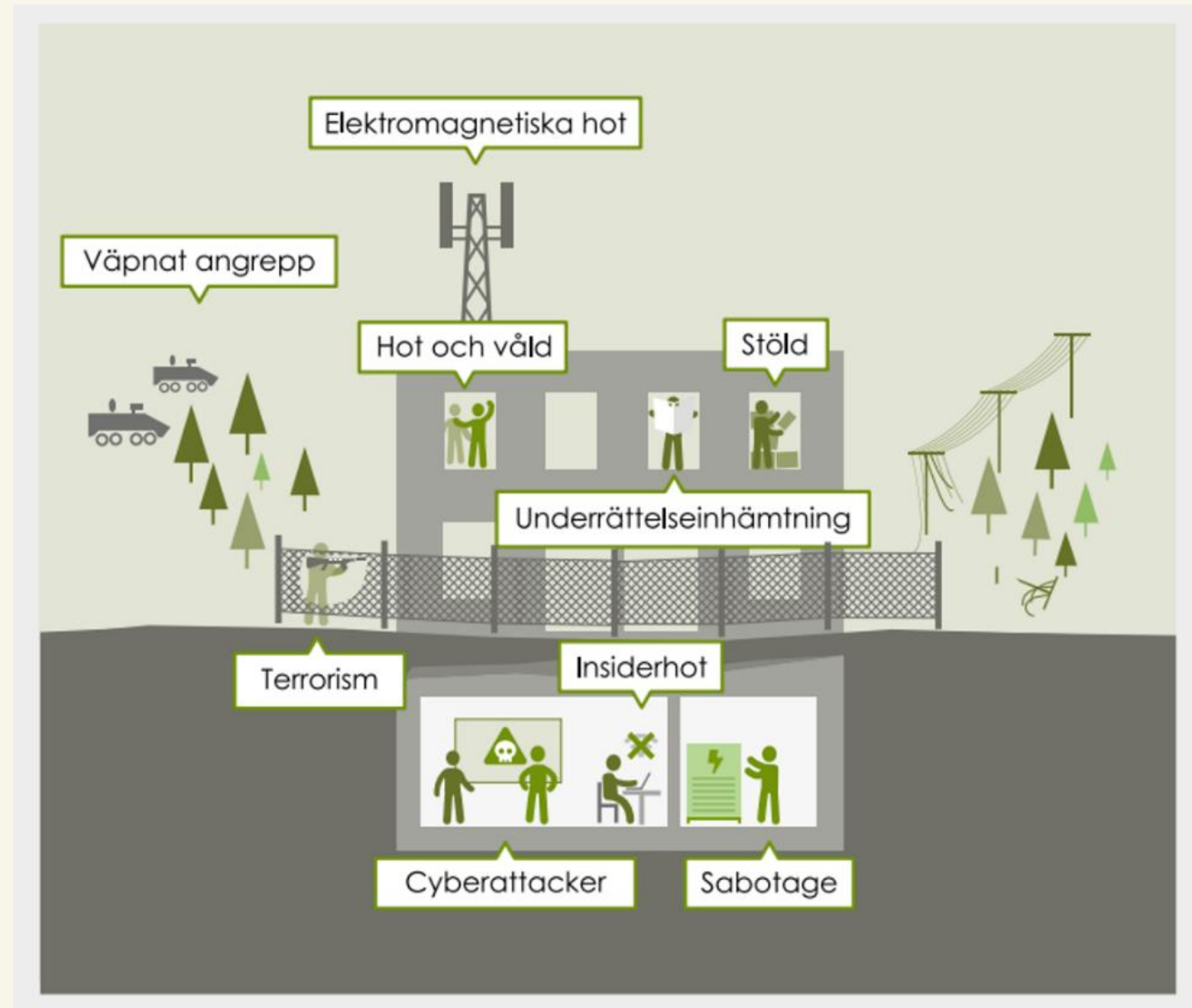
OBS!

Under framtagande

- Denna presentation innehåller förslag och idéer för investeringsstöd för robust primärproduktion.
- Inget i presentation är beslutat eller godkänt.
- Förslaget har skickats till Regeringskansliet.
- Det kan komma att bli ändringar i samband med beredningen.



Hotbilden har förändrats



1 av 10 beredskapssektorer



EKONOMISK SÄKERHET

Försäkringskassan

Arbetsförmedlingen
Pensionsmyndigheten
Riksgälden
Skatteverket
Statens servicecenter



ELEKTRONISK KOMMUNIKATION OCH POST

Post- och telestyrelsen

MSB
Svenska kraftnät
Trafikverket



ENERGIFÖRSÖRJNING

Energimyndigheten

Energimarknadsinspektionen
Strålsäkerhetsmyndigheten
Svenska kraftnät



FINANSIELLA TJÄNSTER

Finansinspektionen

Riksgälden
Riksbanken*



FÖRSÖRJNING OCH GRUNDDATA

Skatteverket


Bolagsverket
Lantmäteriet
Myndigheten för digital förvaltning



HÄLSA, VÅRD OCH OMSORG

Socialstyrelsen

E-hälsomyndigheten
Folkhälsomyndigheten
Läkemedelsverket



ORDNING OCH SÄKERHET

Polismyndigheten

Kriminalvården
Kustbevakningen
Säkerhetspolisen
Tullverket
Åklagarmyndigheten
Domstolsverket



RÄDDNINGSTJÄNST OCH SKYDD AV CIVILBEFOLKNINGEN

MSB

Kustbevakningen
Länsstyrelserna
Polismyndigheten
Sjöfartsverket
SMHI
Strålsäkerhetsmyndigheten



TRANSPORTER

Trafikverket

Luftfartsverket
Sjöfartsverket
Transportstyrelsen



LIVSMEDELSFÖRSÖRJNING OCH DRICKSVATTEN

Livsmedelsverket

Jordbruksverket
Länsstyrelserna
Naturvårdsverket
Statens veterinärmedicinska anstalt

Sektorsansvarig myndighet har i uppgift att leda arbetet med att samordna åtgärder, driva på och stödja arbetet inom sektorn, verka för samverkan och samordning med andra aktörer.

* Riksbanken ingår inte formellt i sektorn men deltar i arbetet då de är en myndighet under Riksdagen.

VI BYGGER DET ROBUSTA SVERIGE TILLSAMMANS!

Vi stärker robustheten i fredstid

Investeringsstöd och rådgivning för att öka förmågan att stå emot fredstida kriser och ytterst krig.

Lagring av spannmål och insatsvaror för kris och krig

Lager för att upprätthålla produktionen under svåra kriser och ytterst krig.



Från utredning till handling!

- Analys av livsmedelskedjans beroenden och sårbarheter
- En kartläggning av företagens förmåga att leverera varor och tjänster under höjd beredskap
- Åtgärder vid en bristsituation i livsmedelskedjan
- Grunder för prioritering och fördelning vid ransonering m.m.



- Jordbruk, trädgård, vattenbruk och fiske har ett starkt beroende på säker tillgång till insatsvaror. Bortfall av insatsvaror leder snarast till störningar i livsmedelskedjan.
- Importerade insatsvaror är
- Sedan lång tid tillbaka har fiskeriet specialiserat sig på

Företagens förmåga att leverera varor och tjänster under höjd beredskap
En kartläggning



Grunder för prioritering och fördelning vid ransonering

Myndighetsgemensam redovisning av regeringsuppdraget

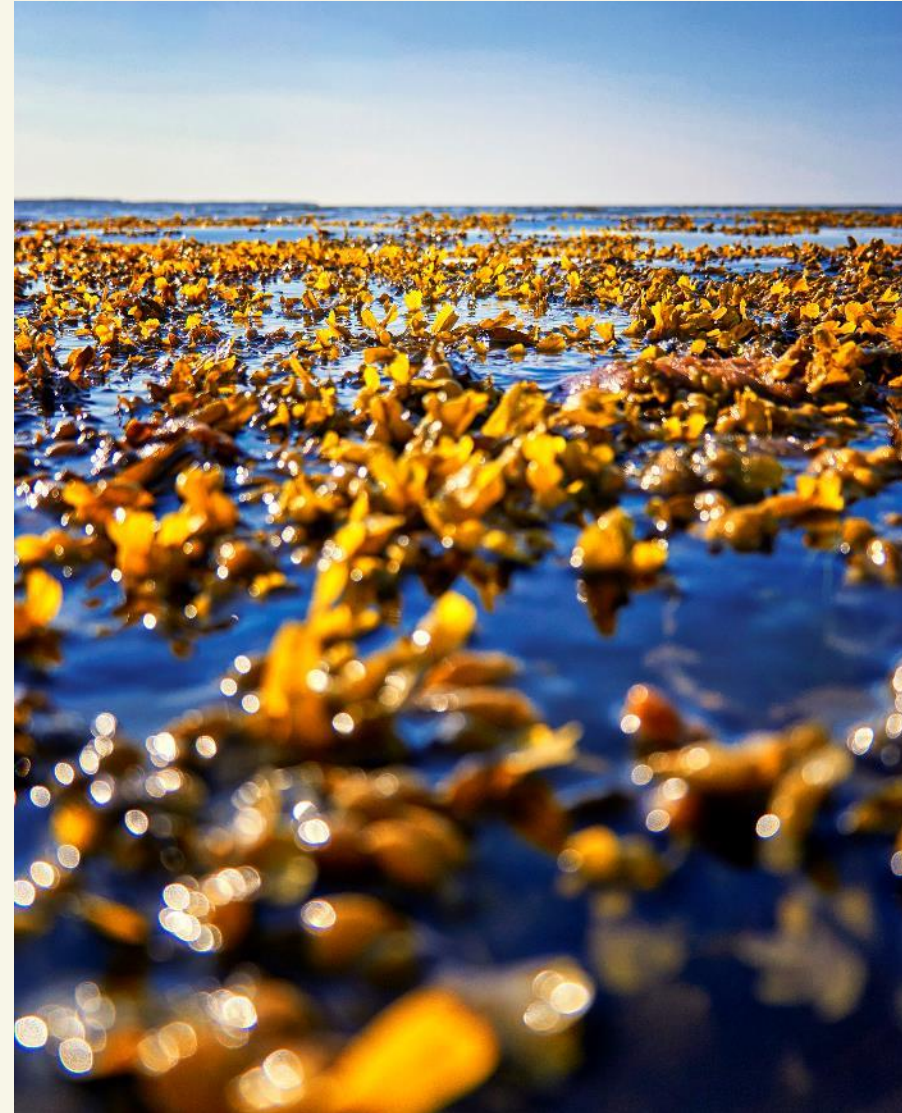
varor och tjänster under höjd beredskap, storlek, lönsamhet, etc. som företagen har.
Ingar som bortfall av el och arbetskraft. Samtliga insatsvaror.

Åtgärder vid en bristsituation i livsmedelskedjan

Redovisning av regeringsuppdraget

Målsättning

Insatserna ska förbättra primärproducenternas (fiske, vattenbruk och jordbruk) förmåga att fortsätta sin produktion vid höjd beredskap.



Rådgivning och investeringsstöd



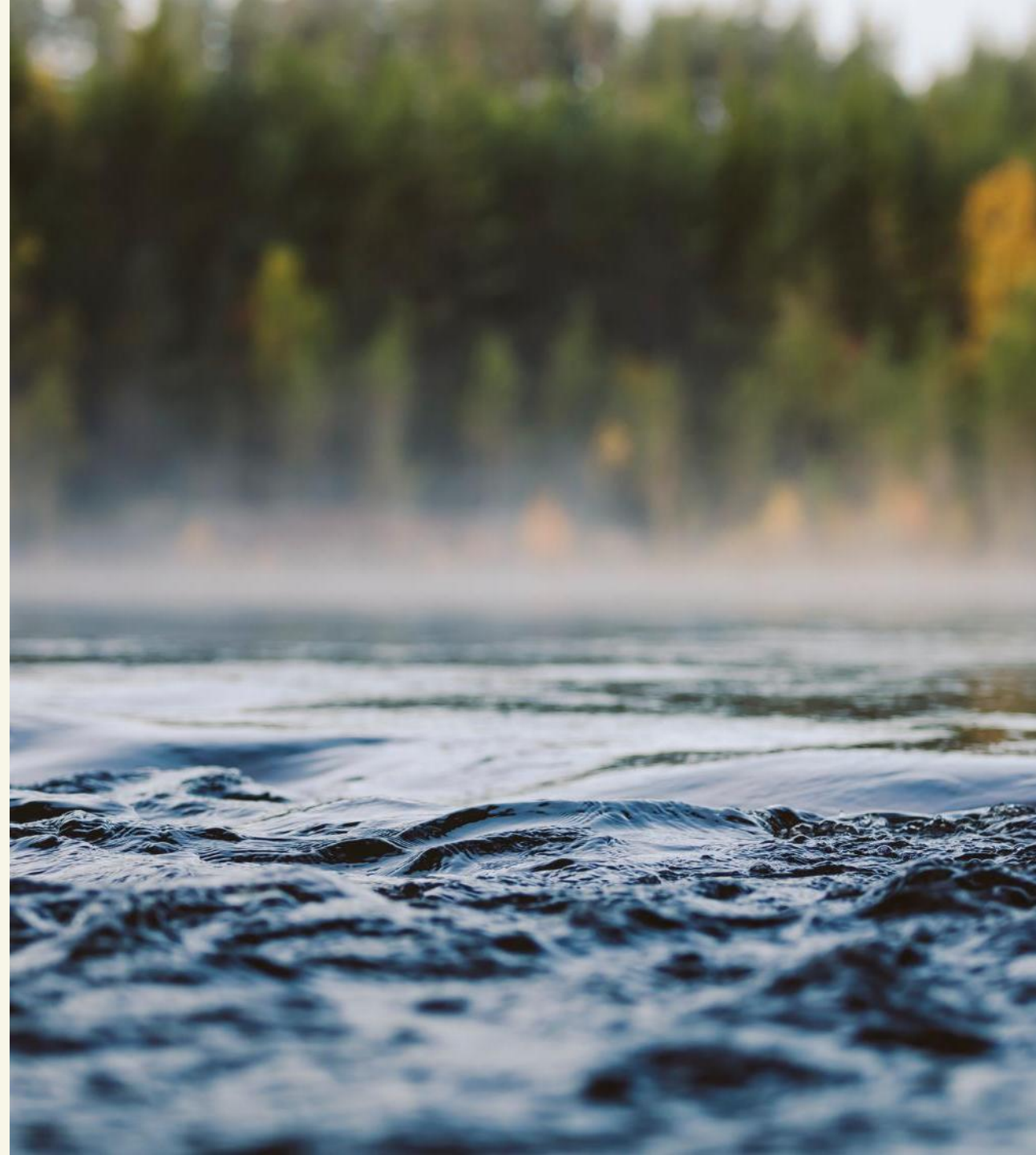
Stöd får avse rådgivning, kunskapshöjande insatser och investeringar som minskar företagens sårbarhet mot:

- störningar och långvariga avbrott i elförsörjning eller annan energiförsörjning,
- störningar och långvariga avbrott i vattenförsörjning inom animalieproduktion,
- störningar och långvariga avbrott i transporter som ökar behovet av lagring, omlastning och bearbetning av råvara,
- it-incidenter och cyberangrepp,
- begränsad tillgång till kritisk insatsvara,
- risk för stöld och sabotage mot lagrad råvara eller kritisk insatsvara.



Finansiering och tidsplan

- Utanför strategisk plan
- Ny förordning tas fram
- Öppnar upp senare under våren
- 150 miljoner 2025





Investeringsstöd



Vem kan få stöd?

- Primärproducent inom de gröna eller blå näringarna som investerar i åtgärder som stärker företagets robusthet.
- Drivit företag i Sverige inom fiskeri, vattenbruk eller jordbruk i mer än två år före ansökningsdagen
- Undantag för nystartad
- Företag som är mikro, små eller medelstort, baserat på antalet anställda och omsättning



Vad kan du få stöd för?

- Det är avgörande att investeringen kan motiveras vara beredskapshöjande inom din verksamhet.
- Stödet kan gå till investeringar som ökar förmågan att fortsätta verksamheten vid de olika störningarna som visades innan.
- Att en typ av investering är berättigad till stöd på ett företag behöver inte betyda att samma typ av investering berättigar till stöd på ett annat företag.



Stöd får inte lämnas för

- En åtgärd som måste genomföras för att uppfylla lagar eller andra regler.
- En åtgärd som innebär att jordbruksmark används för att producera förnybar energi genom solenergi.
- Anläggningar för torkning och lagring av skörd som berättigar till stöd i SP.
- Investeringar i förädling av jordbruksprodukter som berättigar till stöd i SP.
- Investeringar i traktorer eller andra fordon som omfattas av Klimatklivet eller Klimatpremie.
- Eget arbete och lön till anställda,
- Kostnader för leasing, eller
- Investeringar som innebär ersättande av anläggning, utrustning eller maskin med i huvudsak samma funktion, prestanda eller egenskap som tidigare.

Stödnivåer

Produktionstyp	Fiske och vattenbruk
Stödnivå	50 procent (80 procent)
Stödtak per företag	5 milj. kr/30 000 euro/3 år
Lägsta stödgrundande belopp	50 000 kr
Förskottsutbetalning	50 procent

Handläggning av ansökan

- Jordbruksverket ansvarar för handläggningen av stödet
- Ansökningarna kommer bedömas utifrån hur åtgärderna bidrar till att öka företagets beredskap och motståndskraft mot störningar
- Investeringen ska inte kunna genomföras utan stöd och får inte påbörjas innan ansökan har skickats in

Rådgivning



Rådgivning

1. Generell kunskapshöjning hos rådgivare och företagare – beredskap och civilt försvar

2. Företagsnära enskild rådgivning
 - a) Modul inom Greppa näringen, till Länsstyrelsen på sikt
 - b) Fiske och vattenbruk

3. Grupprådgivning om beredskap och civilt försvar

1. Kunskapshöjande åtgärder

- Mål med denna del är en generell höjning av kunskapen om beredskapsfrågor och civilt försvar, för både primärproducenter och rådgivare.
- Vi kommer att ta fram information om både det ny investeringsstödet och rådgivningsdelen samt utbilda rådgivare så att de kan utföra den enskilda rådgivningen och grupprådgivningen
- Tidsplan att lansera till våren 2025

2. Företagsnära enskild rådgivning

- Fokus på att identifiera företagets sårbarheter och beroenden
- Samrådsmöte om behov och möjligheter för rådgivning inom vattenbruk och fiske
- Undersöker detta vidare

3. Grupprådgivning om beredskap och civilt försvar

- Utlysa medel för att andra aktörer ska kunna genomföra gruppaktiviteter med målgruppen primärproducenter.
- Genom gruppaktiviteter kan deltagarna få möjlighet att utbyta erfarenheter och goda exempel
- Utlysningar planeras under 2025



Vad händer härnäst

- Förordningen ska beredas och godkännas
- Ansökan öppnar upp under våren

Börja fundera och håll koll!

- Vi uppdaterar Jordbruksverkets hemsida löpande

[Investeringsstöd för robust primärproduktion - Jordbruksverket.se](https://jordbruksverket.se/investeringsstod-for-robust-primarproduktion)

[Startsida](#) / [Stöd](#) / Fiske och vattenbruk

Stöd till fiske och vattenbruk

> [Utllysningar och upphandlingar](#)

> [Investeringsstöd för robust primärproduktion](#)

Tack!