



**INSULA**

SVERIGE

**MARENOR**

**FISKERIET®**

2022-03-01

Krishan Kent

# Insula - Framtidens sjömatskoncern

## Insula

- Största aktören inom sjömat i Norden
- Omsättning ca 6 mrd NOK
- Ca 1000 anställda
- Betydlig produktionskapacitet med över 20 fabriker i Norden
- Moderna produktionsmiljöer och lokala säljorganisationer
- Över 1000 unika varulinjer
- Fokus på förädling och försäljning

## Kverva – Insulas ägare

- Långsiktigt perspektiv och hög investeringsvilja





A fast growing group with ownership in 20 companies in Norway, Sweden, Denmark, Finland and Iceland

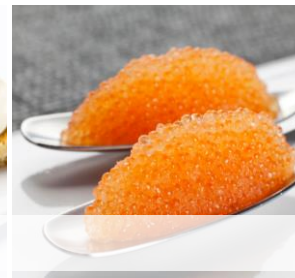


# Insula satsar på lokalproducerad sjömat med möjlighet till bred förändring

## LYSEKIL



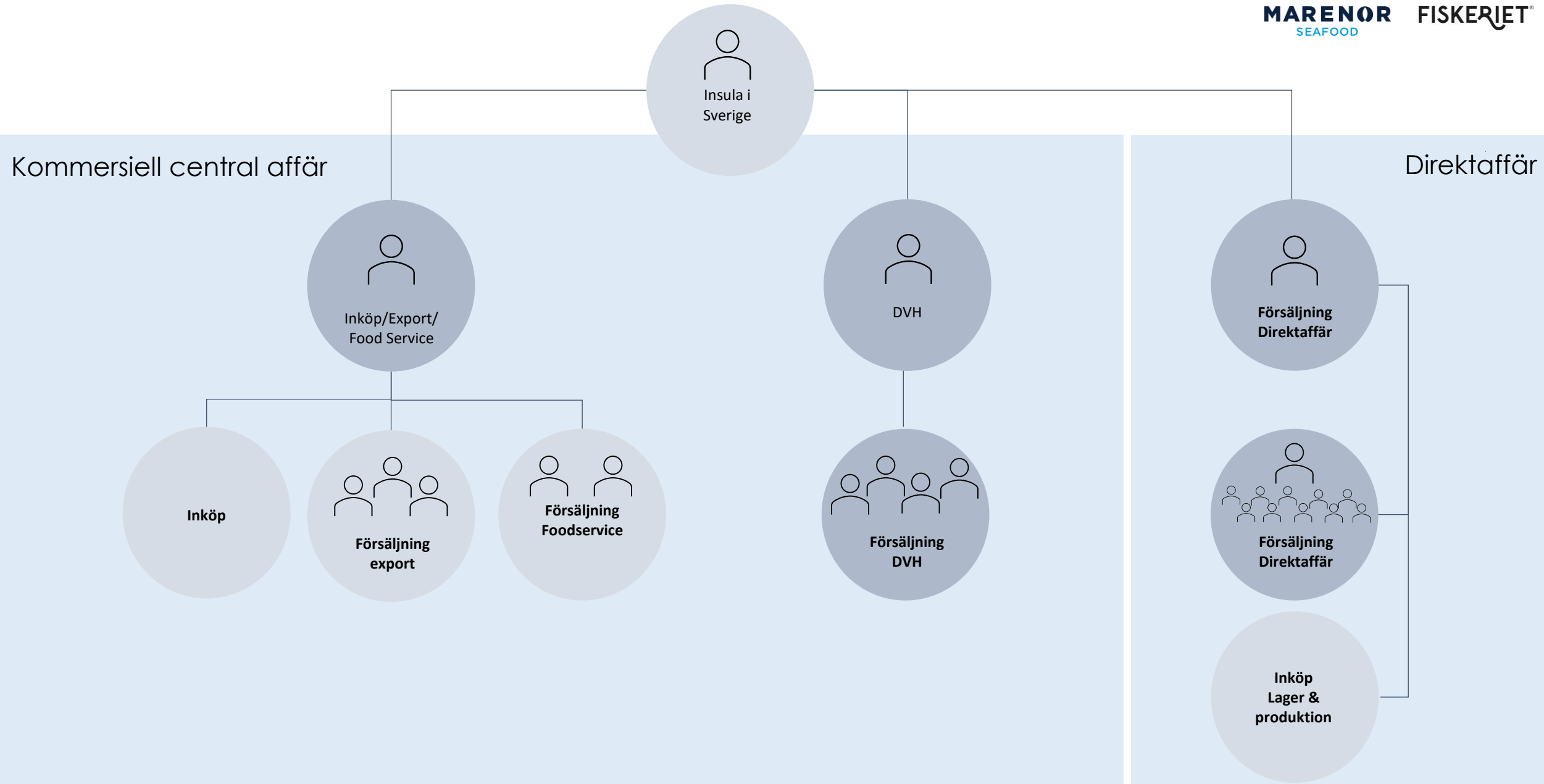
## KUNGSHAMN



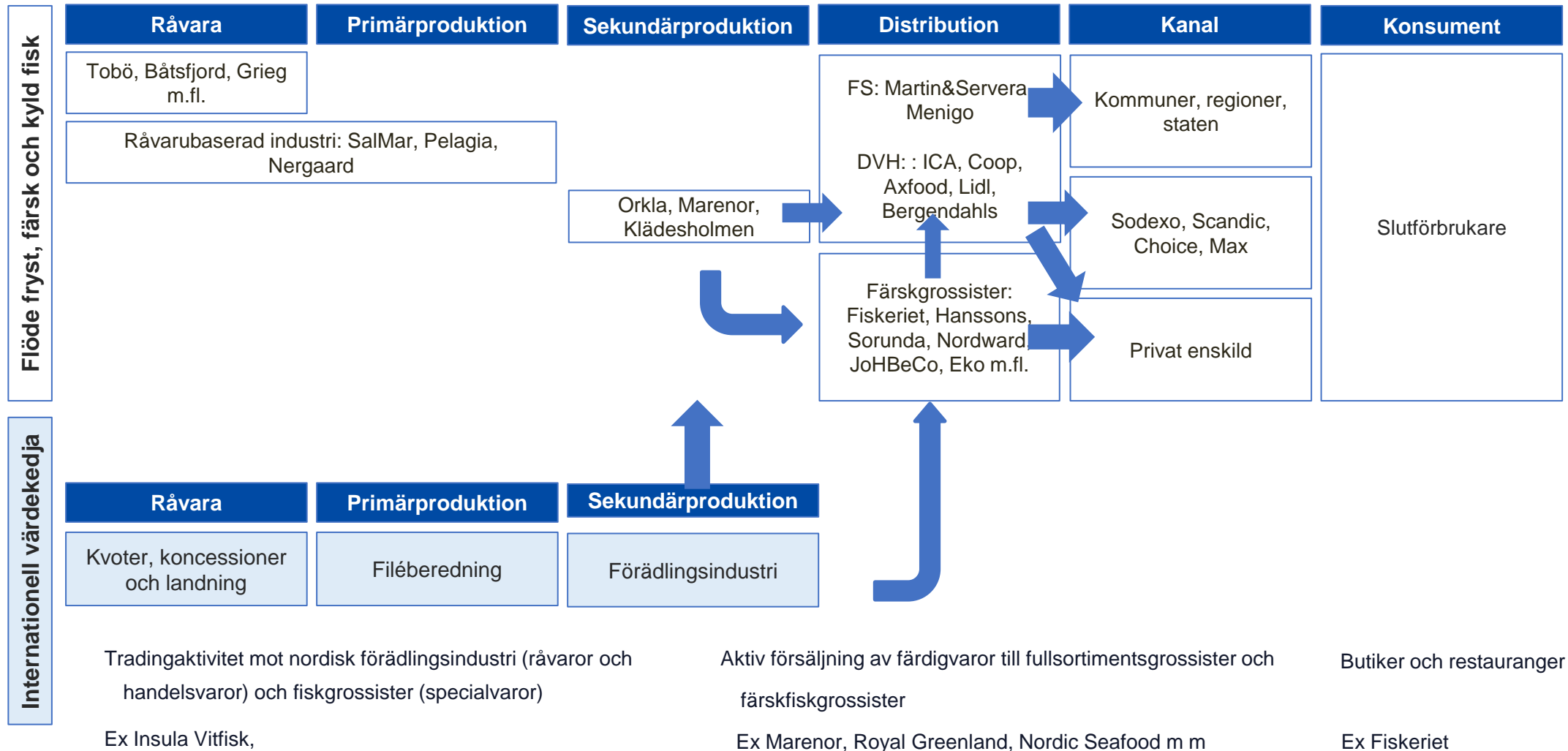
## STOCKHOLM ÅRSTA



# Struktur inom Insula i Sverige



# Värdekedja för Kylt och Fryst



# Efterfrågan

- Lokalproducerad mat ökar
- Efterfrågan Vegetarisk sjömat ökar.
- Intresset för alternativa odlade produkter ökar
- Det är främst inom "färsk" fisk kanalerna produkterna säljs fast blå mat är störst inom fryst och förädlad i Sverige.

.....

## Om man vill kraftigt öka tillgången i marknaden samt efterfrågan

- Ta rygg på befintliga eller närliggande konsumtionsmönster
- Stabila och förutsägbara försörjningskedjor
- Kapacitetsutrymme för tillväxt
- Långsiktighet
- Insikt
- Distribution
- Standardisering



A fisherman is shown from the back, wearing a dark grey knit beanie and a bright orange raincoat. He is looking out over a vast, deep blue ocean under a clear sky. The text 'WE LOVE SEAFOOD' is overlaid in the top right corner.

**WE LOVE  
SEAFOOD**